

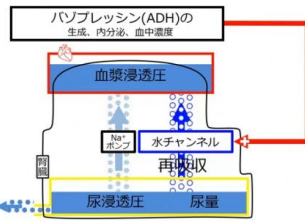
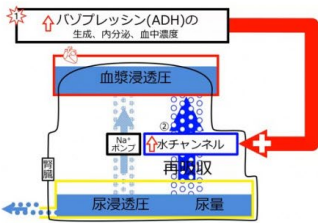
生理学ゼミ

担当教員
渋谷 まさと

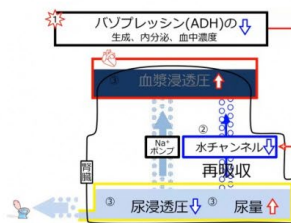
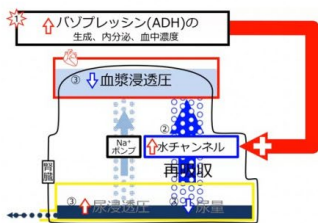
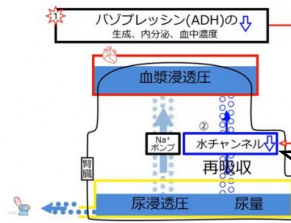
解剖生理学などのデジタルコンテンツを新入生に一番近い今の1, 2年生が作ったり直したりしています。

ADH・水チャンネル・再吸収
血漿、尿の2次的変化

亢進



低下



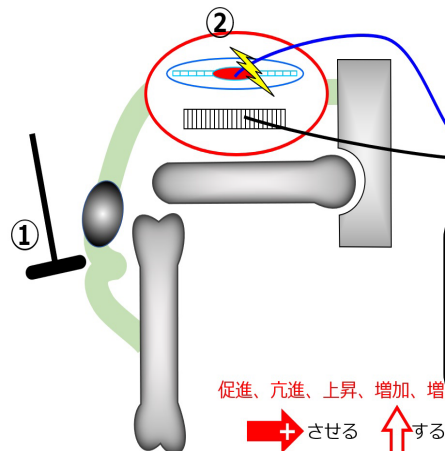
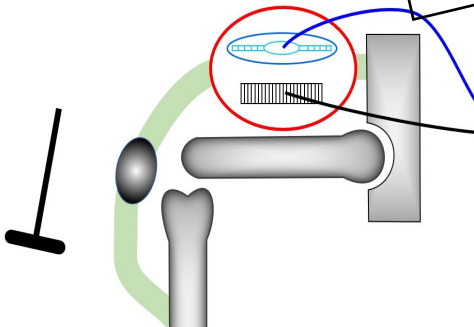
塩分 水分 浸透圧
 ● + ● = 高張
 ○ + ○ = 等張
 ● + ○ = 低張

亢進 上昇 増加、増強 → させる
 低下 減少 減弱 ↓ させる
 移動 →

無理やりでも1か所に集めちゃおうよ!

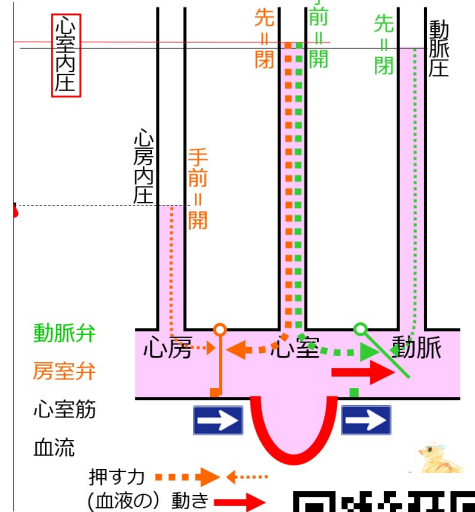


膝蓋腱反射って刺激と受容器が離れていることもこーすればわかる?



促進、亢進、上昇、増加、増
 → させる ↑ する

ステージ]



心房、心室、動脈を真っ直ぐ並べた方がわかりやすくない?



全コンテンツを自己学習用に一般公開しています!

