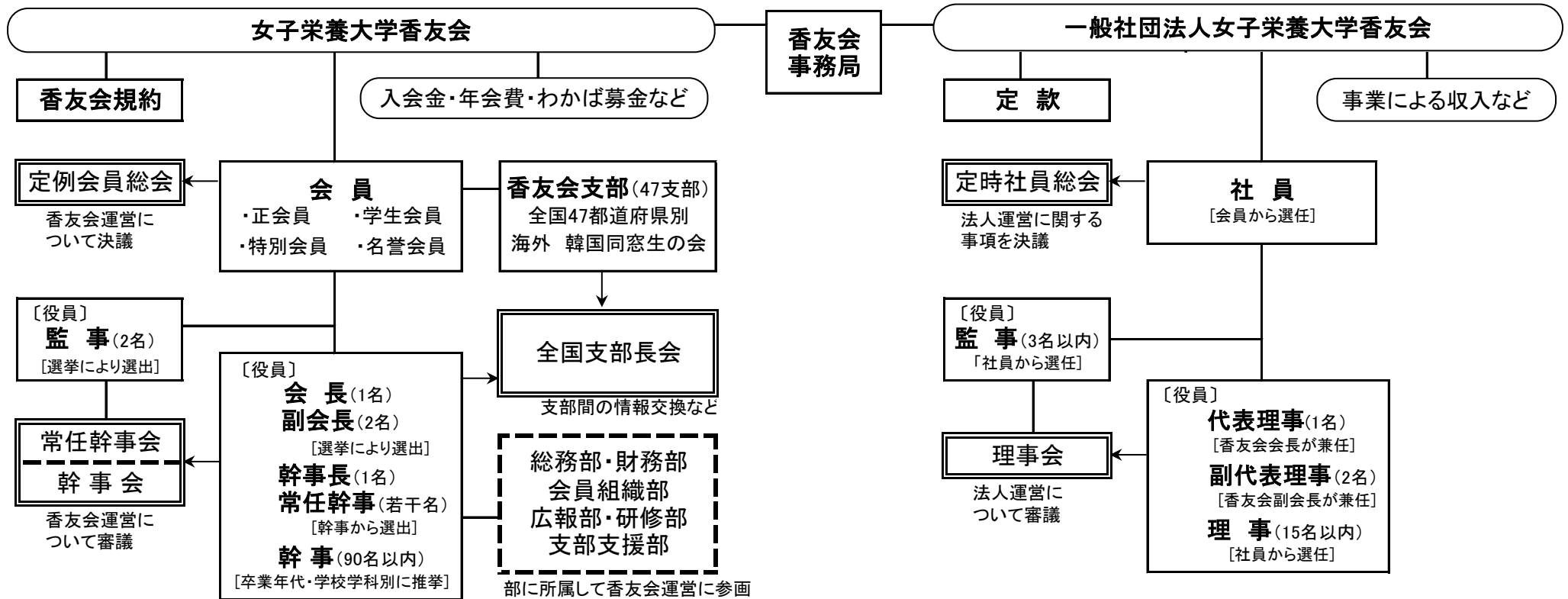


# 令和3～4年度 女子栄養大学香友会運営組織図



会長	磯田 厚子 (学部昭和47年卒業、院修士昭和49年修了)
副会長	平本 福子 (学部昭和49年卒業、院修士平成13年修了)
	川端 輝江 (学部昭和56年卒業、院修士昭和61年修了)
監事	島村 幸代 (学部昭和55年卒業)
	堀端 薫 (学部昭和63年卒業)